

≡

Lotissement "Les Vignes 2" (tranche 1)

Arrêté de permis d'aménager n° PA 086 198 12 C0001 du 10 avril 2012

≡

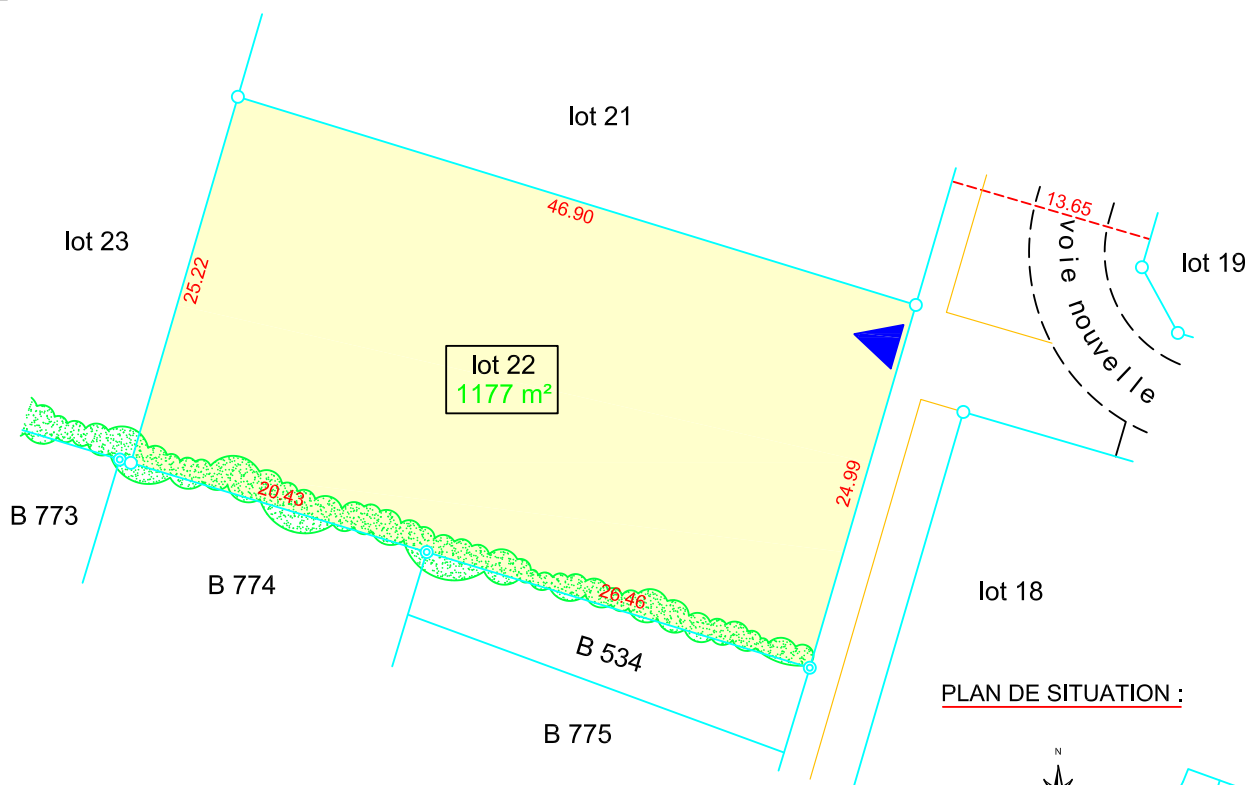
PLAN DE VENTE DU LOT 22

Echelle: 1/500

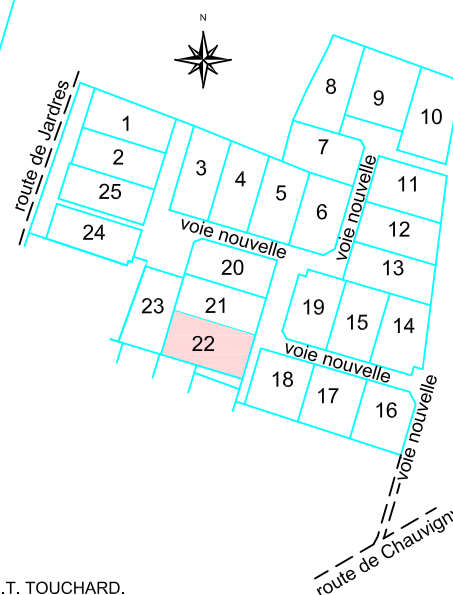
≡

Surface de plancher disponible = 468 m²





≡



PLAN DE SITUATION :



Légende :

-  Bornes existantes
-  Bornes nouvelles
-  Accès lot
-  Haie champêtre plantée par le lotisseur

Nota: Tracé des accès imposés et des zones non constructibles à partir du fichier informatique transmis par le B.E.T. TOUCHARD.
Les contraintes architecturales et les servitudes sont mentionnées dans le règlement et sur le plan de composition du lotissement.

Dossier: 10444	PLAN DRESSE PAR M. BONNEAU PHILIPPE - GEOMETRE-EXPERT DPLG 12 RUE RENE DESCARTES - BP 256 - 86006 POITIERS CEDEX TELEPHONE : 05-49-41-23-11 TELECOPIE : 05-49-88-96-89	Philippe BONNEAU GEOMETRE-EXPERT FONCIER 12, rue René Descartes - BP 256 86006 - POITIERS Cedex Tél.: 05 49 41 23 11 - Fax: 05 49 88 96 89 e.mail: bonneau.geometre@wanadoo.fr
Date: 18 février 2014		